

# DALIAN SOFTWARE PARK, CHINA



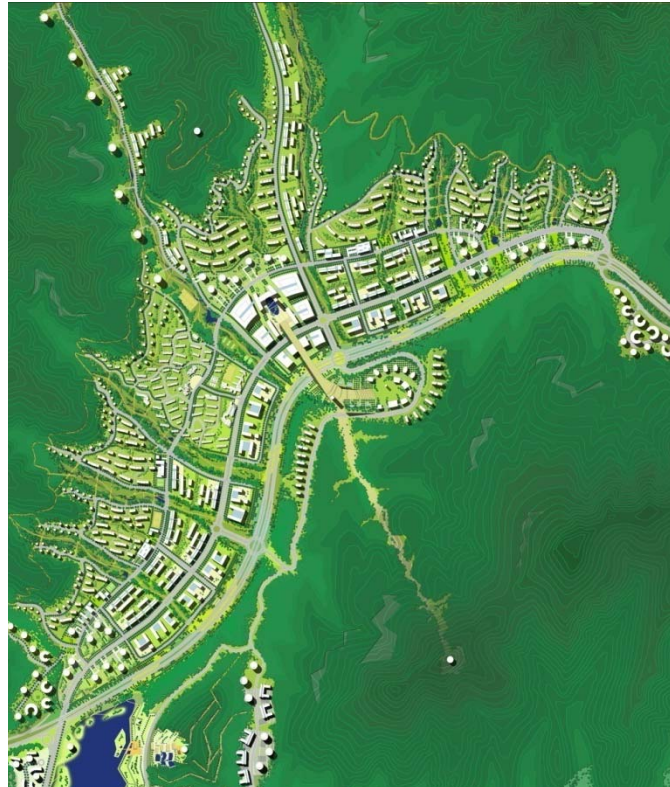
## Dalian Software Park, China

### Bearbeitungs-/ Bauzeit

2004

### Leistungen

Vertiefung und Überarbeitung der Wettbewerbsarbeit in Zusammenarbeit mit Schmidt Landschaftsarchitekten Teilbereich Park City



### Technische Angaben

Nutzungen: Software- und Hardware-Entwicklung sowie Produktion; Forschung und Lehre; Wohnen, Kultur- und Freizeiteinrichtungen, Naherholung und Tourismus

Teilbereich Park City 10 km<sup>2</sup>

Bruttogrundrissfläche 1,9 Mio. m<sup>2</sup>

